

# KOMMUNEPLAN PÅ 1-2-3

**Kjell Hedgard Hugaas**

Kommunalsjef Miljø og Kommunalteknikk

# HVA ER EN KOMMUNEPLAN?

## § 11-1. *Kommuneplan*

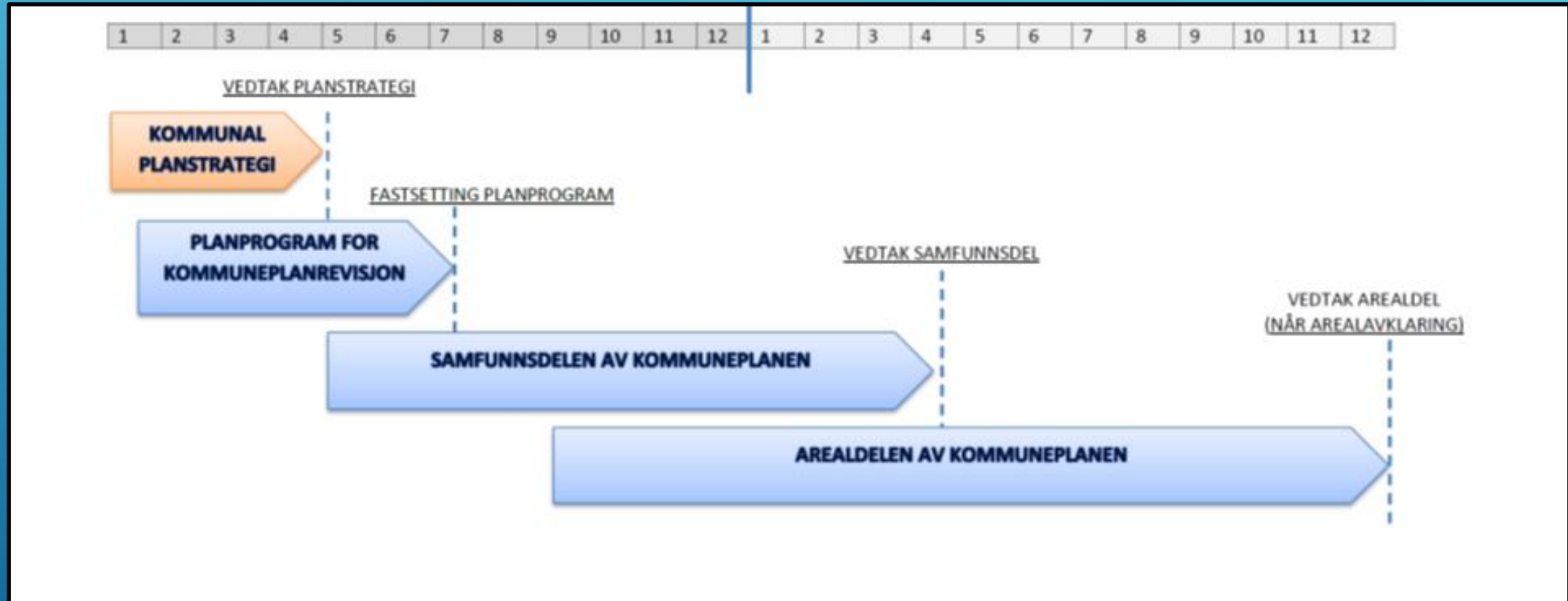
Kommunen skal ha en samlet kommuneplan som omfatter samfunnsdel med handlingsdel og arealdel.

Kommuneplanen skal ivareta både kommunale, regionale og nasjonale mål, interesser og oppgaver, og bør omfatte alle viktige mål og oppgaver i kommunen. Den skal ta utgangspunkt i den kommunale planstrategien og legge retningslinjer og pålegg fra statlige og regionale myndigheter til grunn.

Det kan utarbeides kommunedelplan for bestemte områder, temaer eller virksomhetsområder.

Kommuneplanen skal ha en handlingsdel som angir hvordan planen skal følges opp de fire påfølgende år eller mer, og revideres årlig. Økonomiplanen etter kommuneloven § 14-2 bokstav a kan inngå i eller utgjøre handlingsdelen.

# KOMMUNEPLANPROSESSEN



## PLANOPPSTART OG PLANPROGRAM

UTARBEIDE FORSLAG TIL  
PLANPROGRAM

VARSEL OM PLANOPPSTART  
(§ 11-12)  
HØRING OG OFFENTLIG  
ETTERSYN AV PLANPROGRAM  
I MINST 6 UKER (§ 11-13)

Bearbeide

FASTSETTE PLANPROGRAM  
(§ 11-13)

Planprogram



## UTREDNINGER OG PLANLØSNINGER

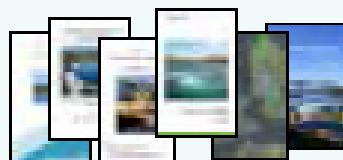
KUNNSKAPSGRUNNLAG

- Situasjonsbeskrivelse
- Kartlegging og utredninger
- Sammenstille eksisterende og ny kunnskap

UTVIKLE PLANLØSNINGER MED  
EVENTUELLE ALTERNATIV

Eventuelt drøftingsutkast

SAMRÅD OG MEDVIRKNING OM  
UTREDNINGER OG  
PLANLØSNINGER



## PLANFORSLAG OG PLANBEHANDLING

UTARBEIDE PLANFORSLAG

- Plankart
- Bestemmelser og retningslinjer
- Planbeskrivelse med KUR/OS

HØRING OG OFFENTLIG  
ETTERSYN AV PLANFORSLAG  
MED EVENTUELLE  
ALTERNATIV I MINST 6 UKER  
(§ 11-14)

Bearbeide

VEDTAK KOMMUNESTYRET (§ 11-15)  
EVENTUELL GODKJENNING MD  
(§ 11-16)

KUNNGJØRING AV PLANEN (§ 11-15)



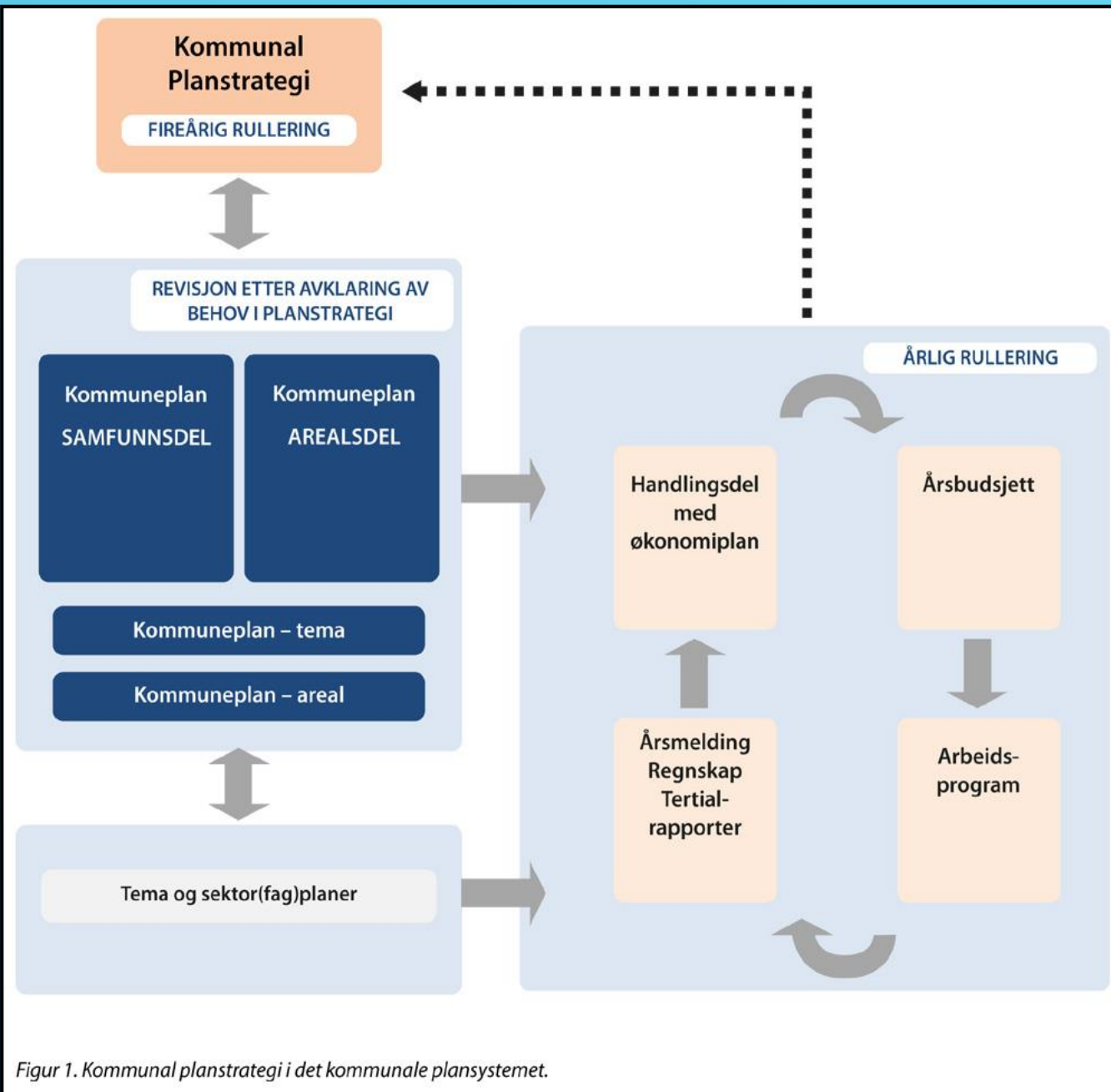
Bestemmelser

Plan-  
beskrivelse  
med  
konsekvens-  
utredning



# KOMMUNEPLANENS SAMFUNNSDEL

- Må være aktuell for det sittende kommunestyret. Revideres tidlig i valgperioden – om den skal revideres.
- Visjon, vise kommunens identitet og vilje til utvikling.
- Tydelig på satsingsområder og hovedprioriteringer i valgperioden.
- Skal formulere mål, ikke liste opp tiltak.
- **Må** ha en kobling til/mellom handlingsdelen og økonomiplanen.

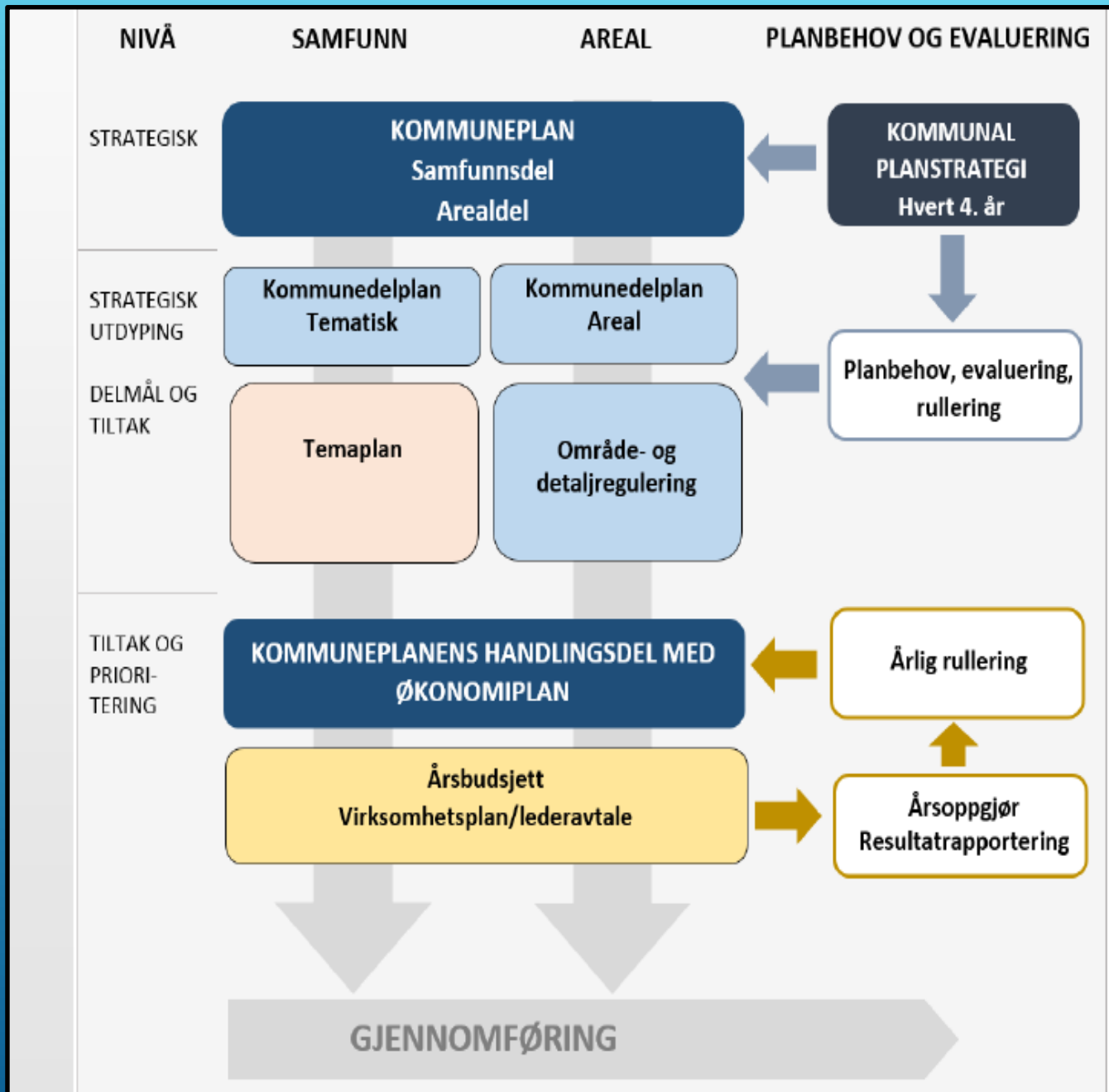


Figur 1. Kommunal planstrategi i det kommunale plansystemet.

# ALT HENGER SAMMEN MED ALT

## Rullerende Plansystem:

- Planstrategien legger grunnlag for Planverket.
- Planverket legger grunnlag for Økonomiarbeidet.
- Økonomien legger føringer for Planstrategien.



I TEORIEN SKJER ALT I  
ORDNEDE FORMER.

I PRAKSIS SKJER DET  
MESTE SAMTIDIG

# EN LITEN OPPSUMMERING

- Kommuneplanen er det viktigste strategiske grunnlaget for kommunal virksomhet.
  - Budsjett og Økonomiplan er en sentral og integrert del av det kommunale planverket.
  - Handlingsdelen må ha en kobling til Økonomiplanen.
  - Alt henger sammen med alt, og det meste skjer samtidig.
- 